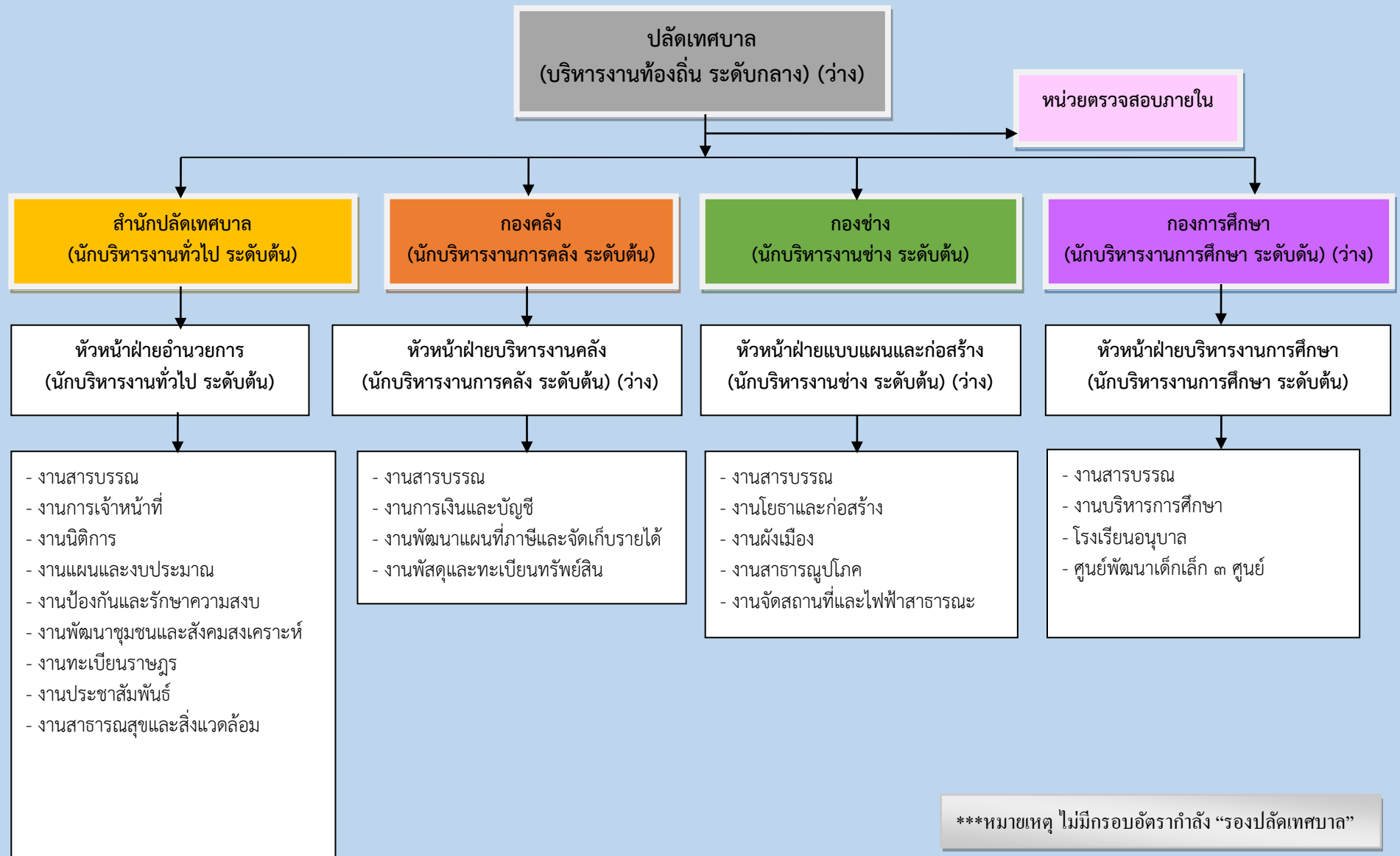
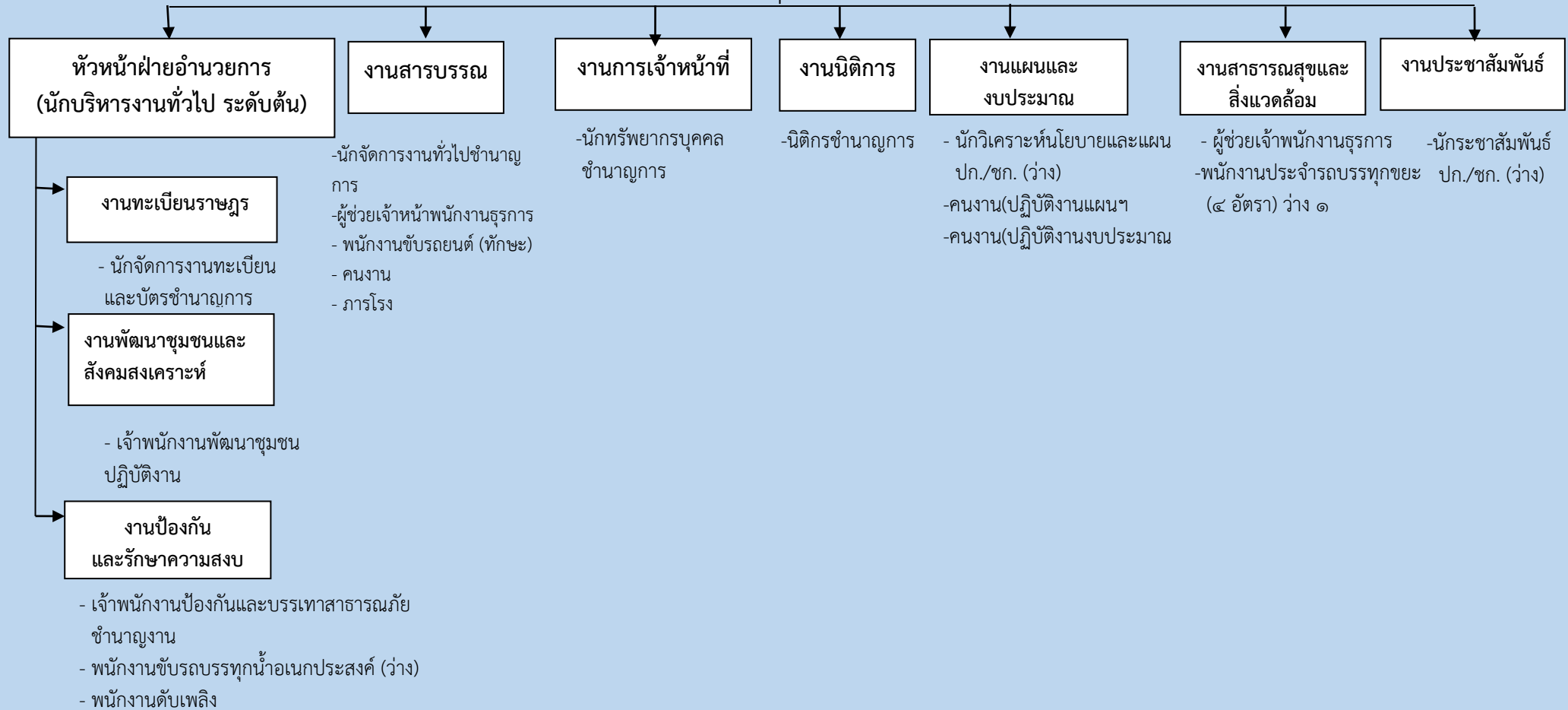


โครงสร้างส่วนราชการ



โครงสร้างของสำนักปลัดเทศบาล

หัวหน้าสำนักปลัดเทศบาล
(นักบริหารงานทั่วไป ระดับต้น)



โครงสร้างกองคลัง

ผู้อำนวยการกองคลัง
(นักบริหารงานการคลัง ระดับต้น)

หัวหน้าฝ่ายบริหารงานการคลัง
(นักบริหารงานการคลัง ระดับต้น) ว่าง

งานการเงินและบัญชี

งานพัฒนาแผนที่ภาษีและจัดเก็บรายได้

งานสารบรรณ

งานพัสดุและทะเบียนทรัพย์สิน

- ผู้ช่วยเจ้าพนักงานธุรการ (ว่าง)

- นักวิชาการพัสดุชำนาญการ
- ผู้ช่วยเจ้าพนักงานพัสดุ

- นักวิชาการเงินและบัญชีปฏิบัติการ
- เจ้าพนักงานการคลัง ปง./ชง. (ว่าง)
- ผู้ช่วยเจ้าพนักงานการเงินและบัญชี

- นักวิชาการจัดเก็บรายได้ชำนาญการ
- ผู้ช่วยเจ้าพนักงานจัดเก็บรายได้
- คนงาน

โครงสร้างกองช่าง

ผู้อำนวยการกองช่าง
(นักบริหารงานช่าง ระดับต้น)

หัวหน้าฝ่ายแบบแผนและก่อสร้าง
(นักบริหารงานช่าง ระดับต้น) (ว่าง)

งานผังเมือง

งานสาธารณูปโภคและไฟฟ้าสาธารณะ

งานสารบรรณ

งานโยธาและก่อสร้าง

- คนงาน

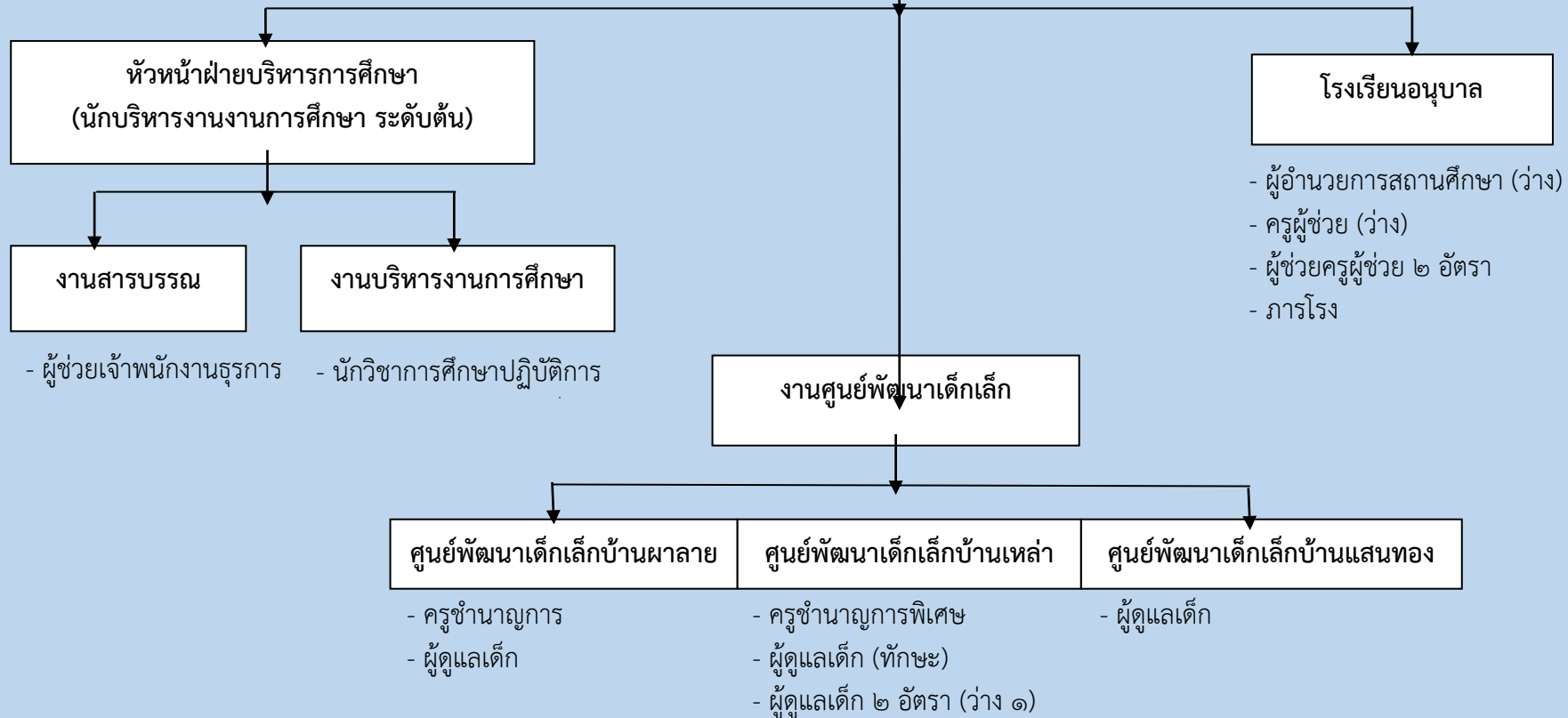
- นายช่างโยธา ปง./ชง. (ว่าง)
- ผู้ช่วยนายช่างเขียนแบบ

- วิศวกรโยธา ปก./ชก.
(ว่าง)

- นายช่างไฟฟ้าอาวุโส
- พนักงานสูบน้ำพลังงานไฟฟ้า

โครงสร้างกองการศึกษา

ผู้อำนวยการกองการศึกษา
(นักบริหารงานการศึกษา ระดับต้น) (ว่าง)



โครงสร้างหน่วยตรวจสอบภายใน

ปลัดเทศบาล
(นักบริหารงานท้องถิ่น ระดับกลาง)



หน่วยตรวจสอบภายใน

- นักวิชาการตรวจสอบภายในปฏิบัติการ